

12010137, 12010138, 12010384

EN Power Cord Recall

This document contains confidential information. Any unauthorized copy, disclosure or distribution is prohibited.

Appliances affected

Affected appliances are listed on page 3.

Parts included

Junction box w/ cord, strain relief (NM-B 12/2-14/2 w/ ground), 2 cord clips, R label, edge protector

Issue

Power cord can overheat and cause property damage.



WARNING: Risk of electrical shock

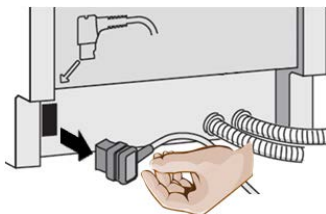
Only qualified / authorized personnel should perform electrical work.

Do not work on an energized circuit. Doing so could result in serious injury or death. Do not attempt any work on the dishwasher electric supply circuit until you are certain the circuit is de-energized.

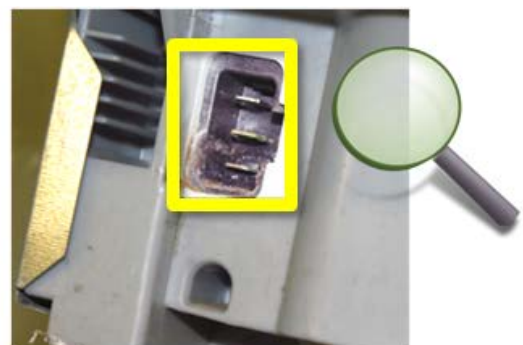
Make sure electrical work is properly installed and all electrical connections are properly made per national and local electrical codes. There should be no loose electrical connections. A strain relief must be used.

Instructions

1. Shut off water and disconnect electric supplies. Remove screws from installation mounting brackets. Pull out dishwasher.
2. Unplug power supply cord from rear of power module.



3. Check power cord plug and power module outlet closely for possible damage (e.g. discoloration, burning, sooting, melting).



If the power module has any damage or if the power cord plug is stuck / difficult to remove by hand, **replace the power module.**



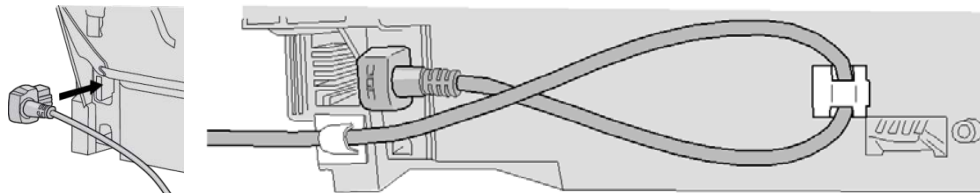
If the power module is damaged, order it and schedule a return trip. When the replacement power module has been obtained, go to the Attachment (at the end of these instructions) for power module replacement instructions.

If power module and cord are free from damage, proceed to step 4 on the next page.

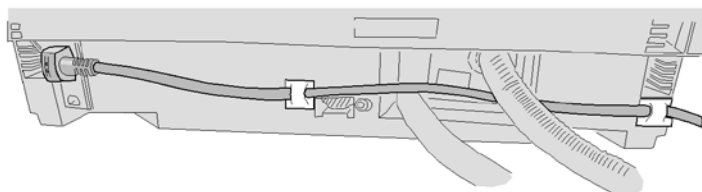
12010137, 12010138, 12010384

4. Replace power cord. Plug the replacement power cord plug into the power module outlet until it's securely seated (*below top left*).

Install both self-adhesive cord clips exactly as shown below, orienting the clips up or to the right depending on where the power cord extends beyond the dishwasher.



Cord extending beyond the left side of the dishwasher

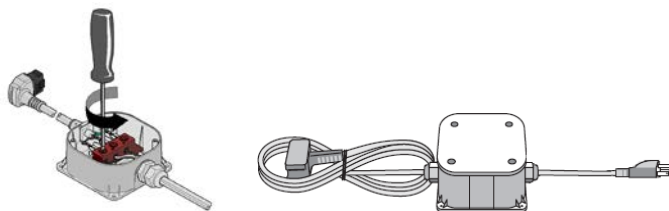


Cord extending beyond the right side of the dishwasher

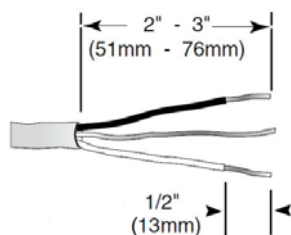
For 18" models, no cord clips are needed.

5. The replacement power cord comes with a 120 VAC male plug for outlet installations. If direct wiring is required:

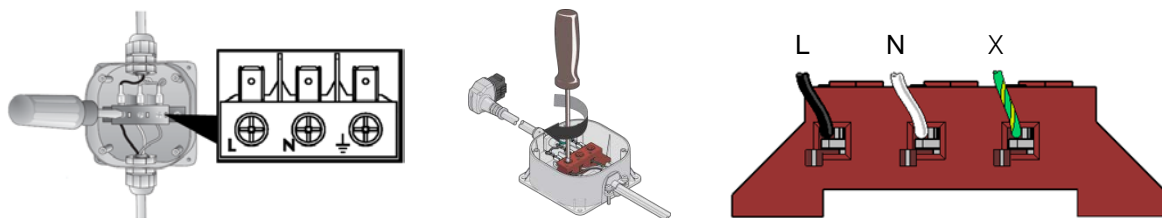
- a. Open the junction box, loosen the three (3) terminal screws holding the 120 VAC male plug wires and remove the plug and strain relief. Do not force or remove the screws from the terminal block.



- b. If household cable wires aren't prepared for connecting to the terminal block, strip the outer casing to expose 2" - 3" (51 - 76 mm) of all three wires and strip 1/2" (13 mm) insulation from each wire (*see below*). Wires must be solid, not stranded.



- c. Insert the household cable through the provided strain relief (suitable for NM-B 12/2 – NM-B 14/2 cable with ground), tighten the strain relief onto the cable and connect the wires to the terminals according to the line (L), neutral (N) and ground (X) symbols. Make sure each wire is above the terminal block clamp (*below right*). Carefully tighten screws to secure wires.

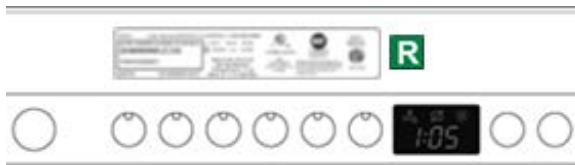


- d. Pull on each wire to make sure it's secure. Retighten any loose wires.

⚠ WARNING: Loose wires can cause overheating.

12010137, 12010138, 12010384

6. Slide in dishwasher, reinstall mounting brackets and reconnect water / electric supplies. Check dishwasher operation.
7. Clean the stainless steel inner door surface to the right of the serial label (on top of the door) and attach the provided self-adhesive green "R" label there.



8. Properly dispose of the original cord according to local requirements.

It is illegal to reuse or repurpose a recalled part!

Affected Appliances

Bosch, Gaggenau, Thermador serial # range FD 8801 – 9312:

Kenmore serial numbers starting with 010 or 013

Bosch		Gaggenau	Thermador	Kenmore
SPE5ES55UC	SHV68E13UC	DF241761	DWHD640	630.14003311
SPV5ES53UC	SHV7ER53UC	DF26076x	DWHD650	630.140031
SPX5ES55UC	SHV9ER53UC	DF26176x	DWHD651	630.1300301x
SGE63ExxUC	SHV9PT53UC			630.1399301x
SGV63E03UC	SHX58ExxUC			630.1302301x
SHE68ExxUC	SHX5ER55UC			
SHE7ER55UC	SHX68ExxUC			
SHE8ER55UC	SHX7ER55UC			
SHE9ER55UC	SHX8ER55UC			
SHE9PT55UC	SHX9ER55UC			
SHV58E13UC	SHX9PT55UC			

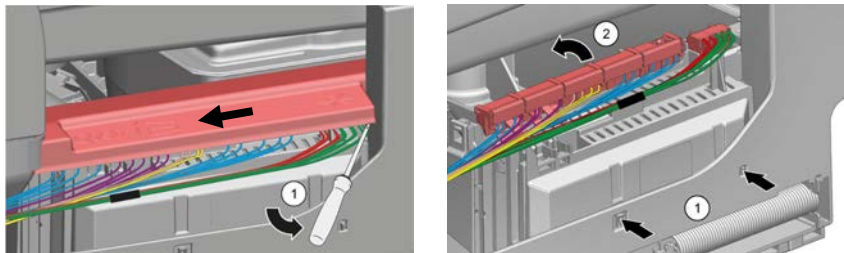
Note: x = mechanical variants (any # from 0 – 8)
 xx = color variants (_2 = white, _5 = ss, _6 = black; 1st digit can be 0, 1 or 2)

12010137, 12010138, 12010384

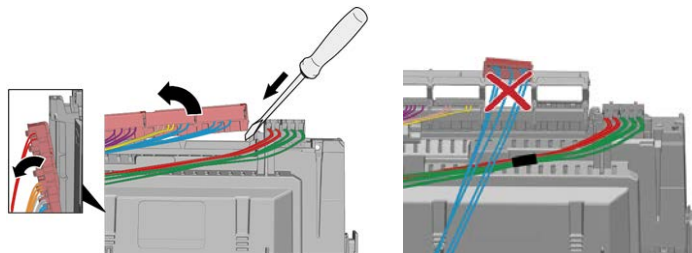
Attachment

1. If power module is damaged, remove it as follows:

- a. Shut off water and disconnect electric supplies. Remove screws from installation mounting brackets. Pull out dishwasher. Unplug power supply cord from rear of power module.
- b. Remove right side panel and lift off tank fleece insulation from right side of dishwasher.
- c. Slide power module cover to the left (1) and lift up the cover from the power module (*below left*). Two plastic base tabs hold power module in place. To remove power module, (1) gently pry base tabs until they clear module and (2) lift module up from base (*below right*).



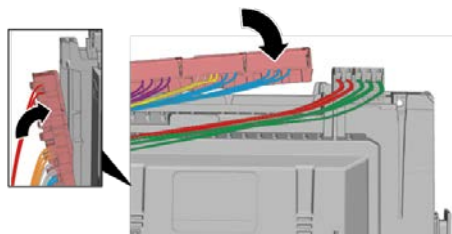
- d. Disconnect top / side wire harnesses from power module (*below left*), making sure to remove connectors with their cable guides, not individually (*below right*). Gently pry up one end of cable guide and lift cable guide with connectors from power module (*below left*).



Note: Some dishwashers may have connectors without cable guides.

2. Install the replacement power module as follows:

- a. Slide the power module down into the dishwasher base until the module tabs snap into the holes in the base.
- b. Connect the harness with cable guides / connectors onto the replacement module.



- c. Snap the power module cover onto the power module.
- d. To complete the repair, proceed to step 4 on page 2.

12010137, 12010138, 12010384

FR Rappel cordon d'alimentation

Le présent document renferme de l'information confidentielle. Toute reproduction, divulgation ou distribution non autorisée est interdite.

Appareils visés

Se reporter à la page 3.

Pièces incluses

Boite de jonction avec cordon, réducteur de tension (NM-B 12/2-14/2 avec mise à la terre), 2 sert-câbles, étiquette R, protecteur de contour

Problème

Possible surchauffe du cordon d'alimentation pouvant entraîner des dommages.

**AVERTISSEMENT : Risque de choc électrique**

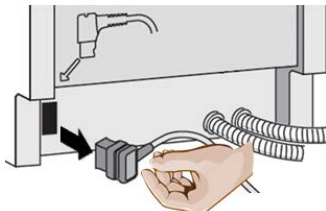
Seule une personne compétente/autorisée peut effectuer des travaux d'électricité.

Ne jamais travailler sur un circuit sous tension; vous pourriez vous infliger des blessures graves ou fatales. N'essayez pas de travailler sur le circuit d'alimentation électrique du lave-vaisselle tant que vous n'êtes pas certain qu'il est hors tension.

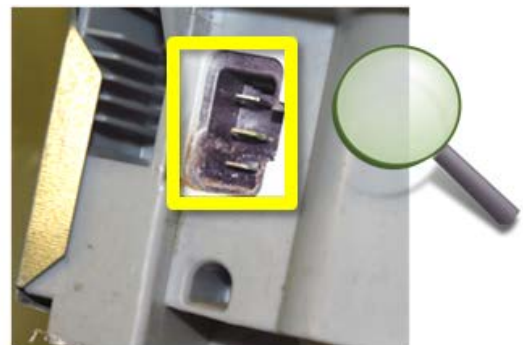
Assurez-vous que les travaux d'électricité sont bien effectués et que tous les raccords électriques sont faits conformément aux codes d'électricité national et local. Les raccords électriques doivent être bien serrés. Vous devez utiliser un réducteur de tension.

Instructions

1. Coupez l'alimentation en eau et le circuit électrique. Retirez les vis des supports de fixation. Retirez le lave-vaisselle.
2. Débranchez le cordon d'alimentation électrique de l'arrière du module d'alimentation.



3. Vérifiez minutieusement si le cordon ou le module d'alimentation est endommagé (p.ex., décoloration, trace de grillage, de suie ou de fusion).



Si le module d'alimentation est endommagé ou si la fiche du cordon d'alimentation est coincée/difficile à retirer à la main, **remplacez le module d'alimentation.**

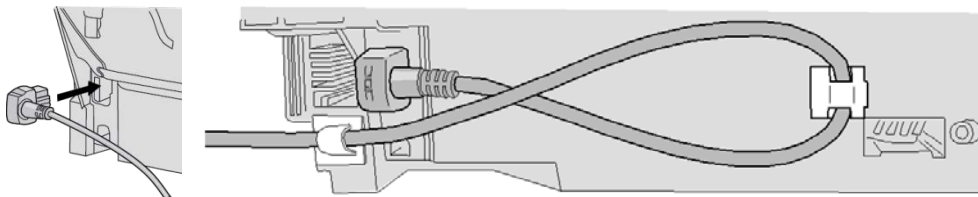


Si le module d'alimentation est endommagé, faites-en la commande et prévoyez une nouvelle visite. Une fois le module d'alimentation de remplacement obtenu, reportez-vous à l'annexe (à la fin des présentes instructions) pour des instructions de remplacement du module d'alimentation.

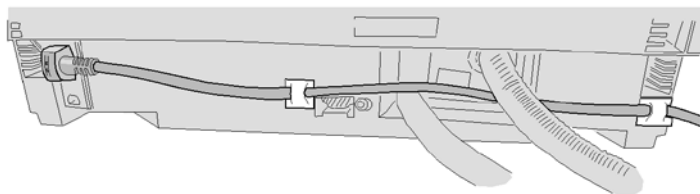
Si le module d'alimentation et le cordon ne sont pas endommagés, passez à l'étape 4 de la présente page.

4. Remplacez le cordon d'alimentation. Branchez bien à fond le cordon d'alimentation dans la prise du module d'alimentation (*coin supérieur gauche ci-après*).

Installez les sert-câbles auto adhésifs exactement comme il est indiqué ci-après, orientés vers le haut ou vers la droite selon l'orientation du cordon d'alimentation derrière le lave-vaisselle.



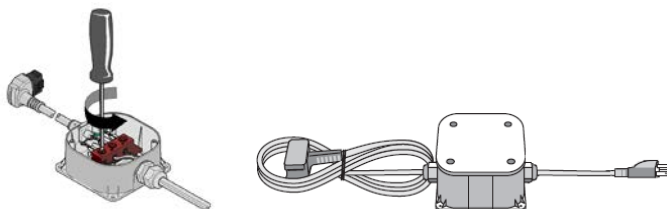
Cordon orienté vers le côté gauche du lave-vaisselle



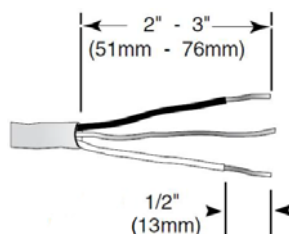
Cordon orienté vers le côté droit du lave-vaisselle

Pour les modèles 18" pouces, aucun sert-câble n'est nécessaire.

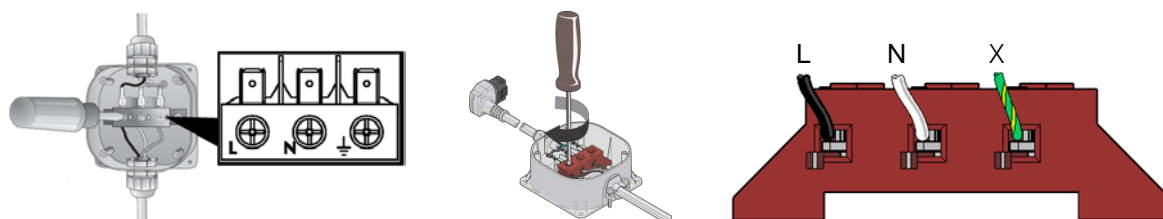
5. Le cordon d'alimentation de remplacement vient avec une fiche mâle 120 VAC pour les installations avec prise. Dans le cas d'un câblage direct :
 - a. Ouvrir la boîte de jonction, desserrer les trois (3) bornes de raccordement qui retiennent les fils de la fiche mâle 120 VAC et retirez la fiche et le réducteur de tension. Ne pas forcer ni retirer les vis des bornes de raccordement.



- b. Si les câbles électriques résidentiels ne sont pas prêts à être raccordés aux bornes de raccordement, retirez la gaine extérieure des trois fils sur environ 2 à 3 pouces (51 à 76 millimètres) et dénudez chaque file sur 1/2 pouce (13 millimètres) (voir ci-après). Les fils doivent être solides et droits.



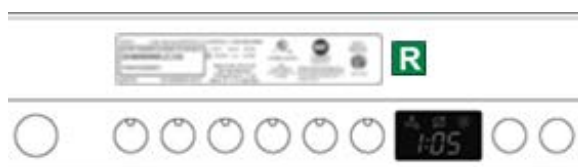
- c. Insérez le câble résidentiel à travers le réducteur de tension fourni (compatible pour les câbles NM-B 12/2 – NM-B 14/2 avec mise à la terre), serrez le réducteur de tension autour du câble et raccordez les fils aux bornes comme suit : conducteur (L), neutre (N) et mise à la terre (X). Veillez à ce que chaque fil soit au-dessus de la bride de serrage des bornes de raccordement (ci-après à droite). Bien serrer les vis pour fixer solidement les fils.



d. Tirez sur chaque fil pour vérifier qu'ils sont solidement fixés. Resserrez les fils lâches.

⚠ AVERTISSEMENT : Les fils lâches peuvent surchauffer.

6. Remplacez le lave-vaisselle, installez les supports de fixation et rétablir l'alimentation en eau et en électricité. Vérifiez le fonctionnement du lave-vaisselle.
7. Nettoyez la surface en acier inoxydable de la porte intérieure à droite du numéro de série (sur le dessus de la porte) et appliquez y l'étiquette « R » verte auto-adhésive.



8. Jetez le cordon original conformément aux exigences locales.

Il est illégal de réutiliser ou de réaffecter une pièce rappelée!

Appareils visés

Bosch, Gaggenau, Thermador- Tous les numéros de série entre FD 8801 – 9312:
Kenmore numéros de série commençant par 010 **ou** 013

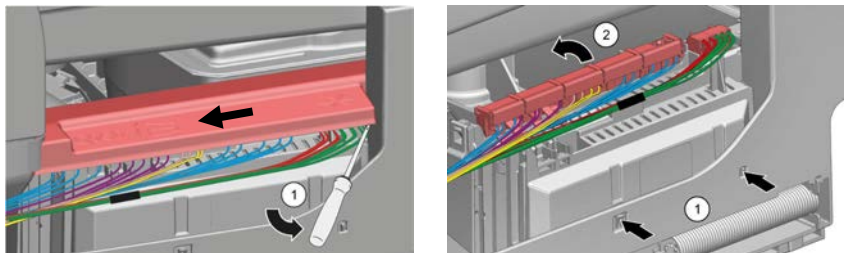
Bosch		Gaggenau	Thermador	Kenmore
SPE5ES55UC	SHV68E13UC	DF241761	DWHD640	630.14003311
SPV5ES53UC	SHV7ER53UC	DF26076x	DWHD650	630.140031
SPX5ES55UC	SHV9ER53UC	DF26176x	DWHD651	630.1300301x
SGE63ExxUC	SHV9PT53UC			630.1399301x
SGV63E03UC	SHX58ExxUC			630.1302301x
SHE68ExxUC	SHX5ER55UC			
SHE7ER55UC	SHX68ExxUC			
SHE8ER55UC	SHX7ER55UC			
SHE9ER55UC	SHX8ER55UC			
SHE9PT55UC	SHX9ER55UC			
SHV58E13UC	SHX9PT55UC			

Remarque : x = variantes mécaniques (tous # entre 0 – 8)
xx = variantes de couleur (_2 = blanc, _5 = ss, _6 = noir; le premier chiffre peut être 0, 1 ou 2)

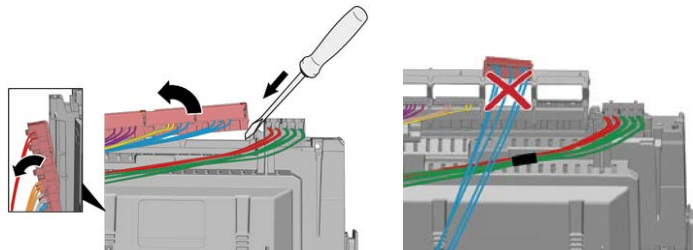
Annexe

1. Si le module d'alimentation est endommagé, retirez-le comme suit :

- a. Coupez l'alimentation en eau et le circuit électrique. Retirez les vis des supports de fixation. Retirez le lave-vaisselle. Débranchez le cordon d'alimentation électrique de l'arrière du module d'alimentation.
- b. Retirez le panneau du côté droit du lave-vaisselle et décollez l'isolant.
- c. Glissez le couvercle du module d'alimentation vers la gauche (1) et soulevez le couvercle du module d'alimentation (*ci-après à gauche*). Deux languettes de plastique retiennent le module d'alimentation en place. Pour retirer le module d'alimentation, (1) pressez légèrement les languettes jusqu'à ce que le module soit libéré et (2) soulevez le module (*ci-après à droite*).



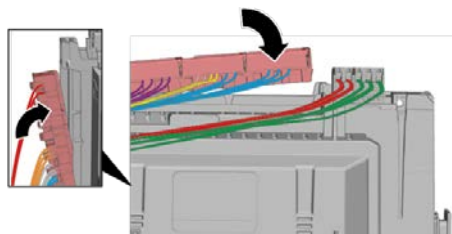
- d. Débranchez les faisceaux de câble sur le dessus/le côté du module d'alimentation (*ci-après à gauche*), assurez-vous de retirer les connecteurs avec leurs guide-câble, et non individuellement (*ci-après à droite*). Soulevez légèrement une extrémité du guide-câble et retirez le guide-câble avec les connecteurs du module d'alimentation (*ci-après à gauche*).



Remarque : Certains lave-vaisselle peuvent avoir des connecteurs sans guide-câble.

2. Installez le module d'alimentation de remplacement comme suit :

- a. Faites glisser le module d'alimentation dans sa base jusqu'à ce que ses languettes s'engagent dans les trous de la base.
- b. Raccordez le faisceau avec guide-câble / connecteurs au module de remplacement.



- c. Replacez le couvercle du module d'alimentation.
- d. Passez à l'étape 4 de la page 2 pour terminer la réparation.